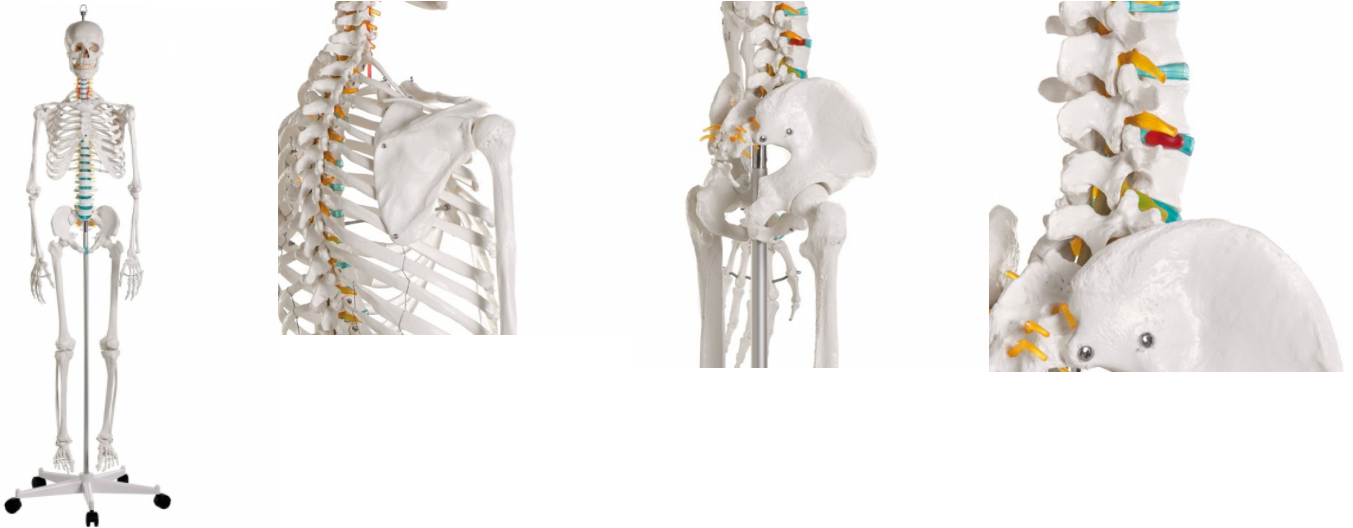


## OSCAR - szkielet anatomiczny - wersja podstawowa

Cena: 1045 zł (~~1216.86 zł~~) + koszt dostawy,

Nr ref: MA00080



### Informacja o produkcie: Szkielet Oscar

**Szkielet szkolny. Pełnowymiarowy model szkieletu człowieka** przeznaczony do celów edukacyjnych. Pozwala na demonstrację budowy anatomicznej układu kostego, topografii poszczególnych kości oraz ich wzajemnych relacji. Został zaprojektowany w oparciu o budowę anatomiczną szkieletu człowieka dorosłego mężczyzny o przeciętnym wzroście.

### Charakteryzuje się następującymi cechami:

- stabilna konstrukcja szkieletu umieszczona na metalowym pręcie posiadającym wtykowe połączenie z 5-cioramiennym statywem na kółkach
- wykonany z wytrzymałego, odpornego na stłuczenia materiału
- zęby stanowią osobny element, są umieszczone w szczęcie
- odłączane kończyny górne i dolne
- 3-częściowa czaszka z możliwością odłączenia od szkieletu osadzona w realistyczny sposób na stawie szczytowo-potyliczym.
- model zawiera kość gnykową
- stawy ramienne, biodrowe, kolanowe połączone są za pomocą elastycznej gumy. Jest to cecha odróżniająca go od pozostałych szkieletów z metalowymi połączeniami. Umożliwia to przedstawienie rzeczywistej ruchomości oraz ruchomości translatorycznej.
- model zawiera około 200 kości naturalnej wielkości.
- przedstawiono w nim ważne struktury anatomiczne takie jak: guzy, guzki, kresy, wyrostki, wyniosłości itp.
- szkielet posiada także nerwy rdzeniowe, tętnice kręgowe i przepuklinę krążka międzykręgowego z uciskiem na korzeń nerwowy.
- model wyposażony jest w specjalny pierścień, dzięki któremu można go zawiesić w razie potrzeby.
- model umieszczony jest na 5-ramiennym stojaku

### Cechy dodatkowe:



- Rozmiar ze stojakiem : 178 cm
- Waga: ok. 9 kg
- Przeznaczony do szkół podstawowych, średnich, Uczelni Wyższych jako element wyposażenia sal dydaktycznych
- Może stanowić wyposażenie gabinetów lekarskich czy rehabilitacyjnych gdyż idealnie nadaje się do celów demonstracyjnych dla pacjentów.