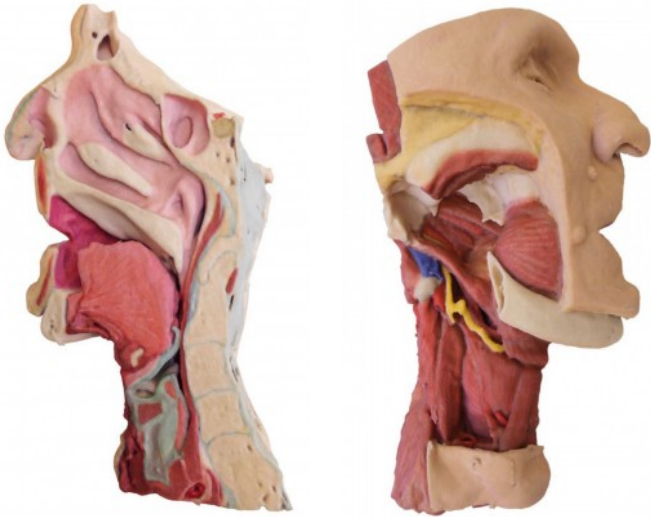


Wydruk anatomiczny 3D - głowa i szyja, połowa twarzy

Zapytaj o cenę: +48 605999769, kontakt@openmedis.pl

Kod produktu: AM01266



Informacja o produkcie: Wydruk anatomiczny - głowa i szyja, połowa twarzy

Szczegółowy model anatomiczny wykonany dzięki wykorzystaniu danych radiologicznych z CT oraz nowoczesnej technologii druku 3D. Skala 1:1. Model stanowi dokładne odzwierciedlenie preparatu prosektoryjnego, który był wykorzystany do obrazowania. Dokładny opis modelu opracowany przez anatomów dostępny w języku angielskim.

Modele anatomiczne wykonane w technologii druku 3D stanowią innowacyjne rozwiązanie w dziedzinie nauki anatomii, które cieszy się coraz to większym zainteresowaniem ze strony Uczelni Medycznych.

Zalety drukowanych modeli 3D:

- Modele tego typu można wykorzystywać w zwykłych salach dydaktycznych,
- Nie zużywają się w czasie, co stwarza takie same i równe warunki edukacyjne dla studentów
- Bezpieczeństwo i higiena pracy zarówno dla studentów i nauczycieli
- Tanie w utrzymaniu
- Brak potrzeby utylizacji
- Alternatywa dla plastynatów, modele 3D stanowią dokładne odzwierciedlenie preparatów "cadaverowych"
- Tanie w produkcji
- Stosunkowo szybki czas produkcji
- Możliwość wykonania modeli w powiększeniu lub pomniejszeniu

Informacja dodatkowa:

- model nieruchomy
- profesjonalny trener do nauki anatomii dla studentów kierunków medycznych